



# Honey Fill Fix

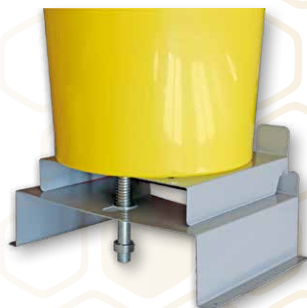


## Lieferumfang:

- 1 x Blech 1
- 1 x Blech 2
- 1 x Bolzen
- 1 x Feder
- 1 x Stellring
- 1 x Scheibe
- 1 x Schraube
- 1 x Anti Rutschmatte



# Honey Fill Fix

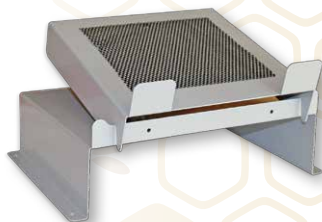


## Montage:

Bolzen mit der Schraube am Blech anschrauben. Danach Feder auf den Bolzen schieben. Als nächstes Scheibe anbringen und Blech 1 auf Blech 2 legen.

Der Bolzen mit Feder muss durch das Langloch geschoben werden.

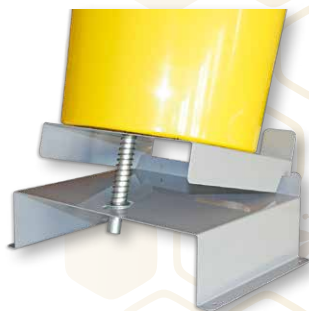
Zum Schluss den Stellring an die gewünschte Endposition anbringen und Schraube im Stellring anziehen.



## Gebrauchsanleitung

Abfüller füllen und auf den Fill Fix stellen. Wenn möglich kleine Waage unter dem Fill Fix positionieren.

Der Honey Fill Fix verändert je nach Gewicht des Abfüllers bei 10 – 12 kg seine Neigung automatisch durch die Spezialfeder. Sollte eine gewünschte Position gehalten werden muss der Stellring an der gewünschten Position des Bolzens festgestellt werden.



Optional: (nicht im Lieferumfang enthalten)

## Winkelblech

Dieses Blech kann bei Abfüllung bei Verwendung höherer Waagen angeschraubt werden.